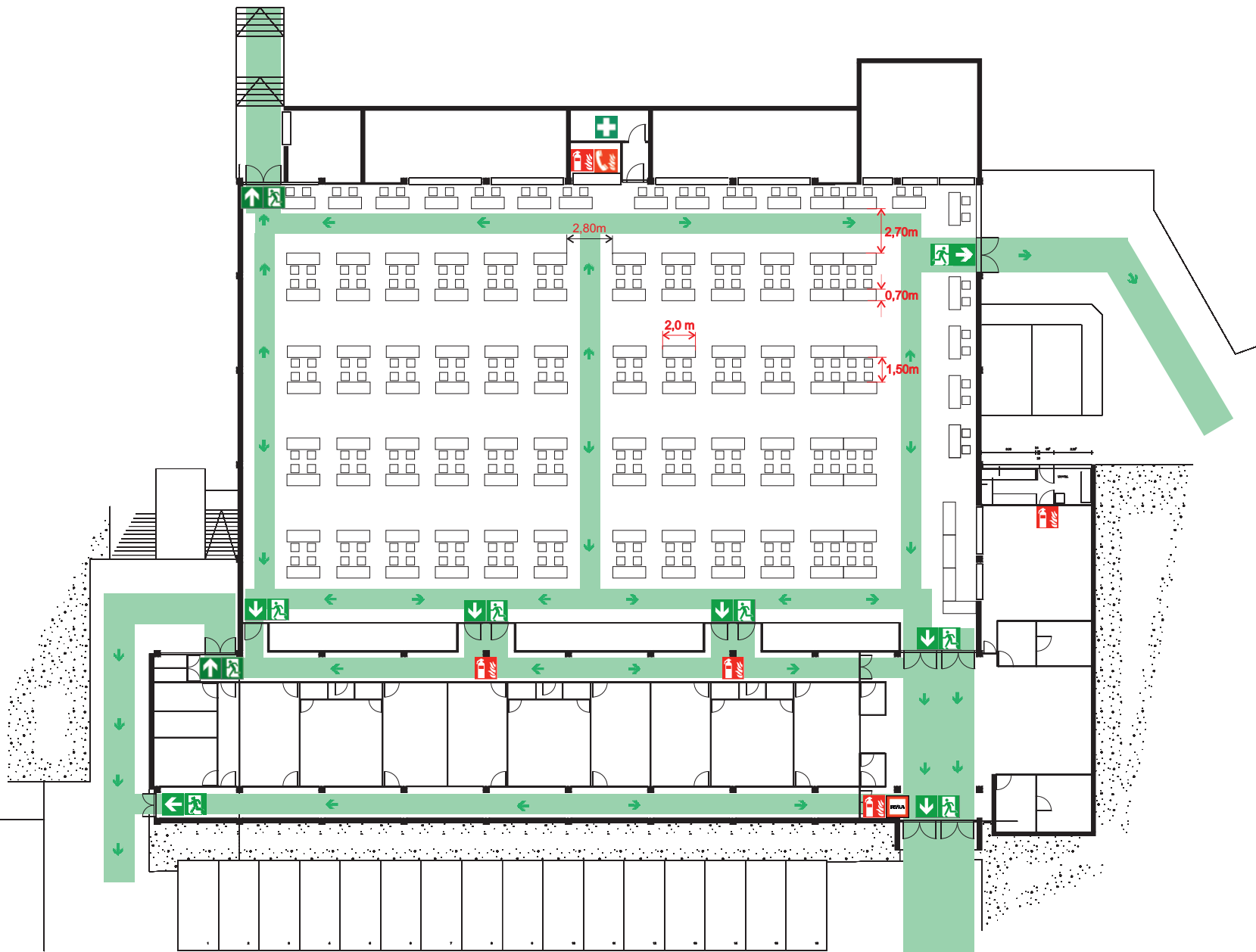


# Rettungs- und Fluchtwegeplan



## Verhalten im Brandfall

Ruhe bewahren

1. Brand melden
  - Brandmelder betätigen
  - Notruf absetzen: 112**
  - Wer meldet?
  - Wo ist es passiert?
  - Was ist passiert?
  - Wieviele Personen sind betroffen?
  - Warten auf Rückfragen!!!
1. In Sicherheit bringen
  - gefährdete Personen mitnehmen
  - Türen schließen
  - gekennzeichneten Rettungsweg folgen
  - Aufzug nicht benutzen
  - Anweisungen beachten
1. Löschversuch unternehmen
  - Feuerlöscher, Wandhydrant, Mittel zur Brandbekämpfung nutzen

## Verhalten bei Unfällen

Ruhe bewahren

1. Unfall melden
  - Notruf absetzen: 112**
  - Wer meldet?
  - Wo ist es passiert?
  - Was ist passiert?
  - Welche Art von Verletzungen?
  - Warten auf Rückfragen!!!
1. Erste Hilfe
  - Absicherung des Unfallortes
  - Versorgung der Verletzten
  - Anweisungen beachten
1. weitere Maßnahmen
  - Rettungsdienste Einweisen
  - Entfernen von Schaulustigen

## Legende

- Richtungsanzeige
- Rettungsweg/ Notausgang
- Erst Hilfe
- Feuerlöscher
- Wandhydrant
- Brandmelder
- RWA Auslöser