

**Zeichenerklärung**

- Emissionslinie
- Straßenoberfläche
- Brücke
- Lärmschutzwand
- Hauptgebäude
- Nebengebäude
- Schule
- Krankenhaus
- Stadtgrenze
- 60 dB(A)-Linie

**Lärmindex  $L_{Night}$   
in 4 m Höhe über Gelände  
in dB(A)**

- 45 <  $L_{Night}$  <= 50
- 50 <  $L_{Night}$  <= 55
- 55 <  $L_{Night}$  <= 60
- 60 <  $L_{Night}$  <= 65
- 65 <  $L_{Night}$  <= 70
- 70 <  $L_{Night}$

**Abbildung 03**

Isolinienkarte  
Lärmindikator  $L_{Night}$   
Berechnungshöhe: 4 m über Grund

**Projekt**

Lärmaktionsplanung Stufe II  
Stadt Völklingen  
Erläuterungsbericht zum Maßnahmenkatalog

**Auftraggeber**

Stadt Völklingen  
Rathausplatz  
66333 Völklingen

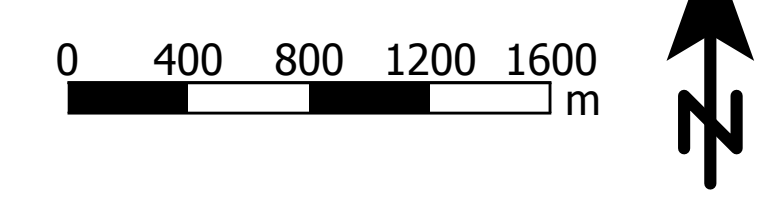


Blattgröße A1; Maßstab 1:25.000		Bearbeiter:TK	
rlk02.sgs	1701	4.res	05.04.2017

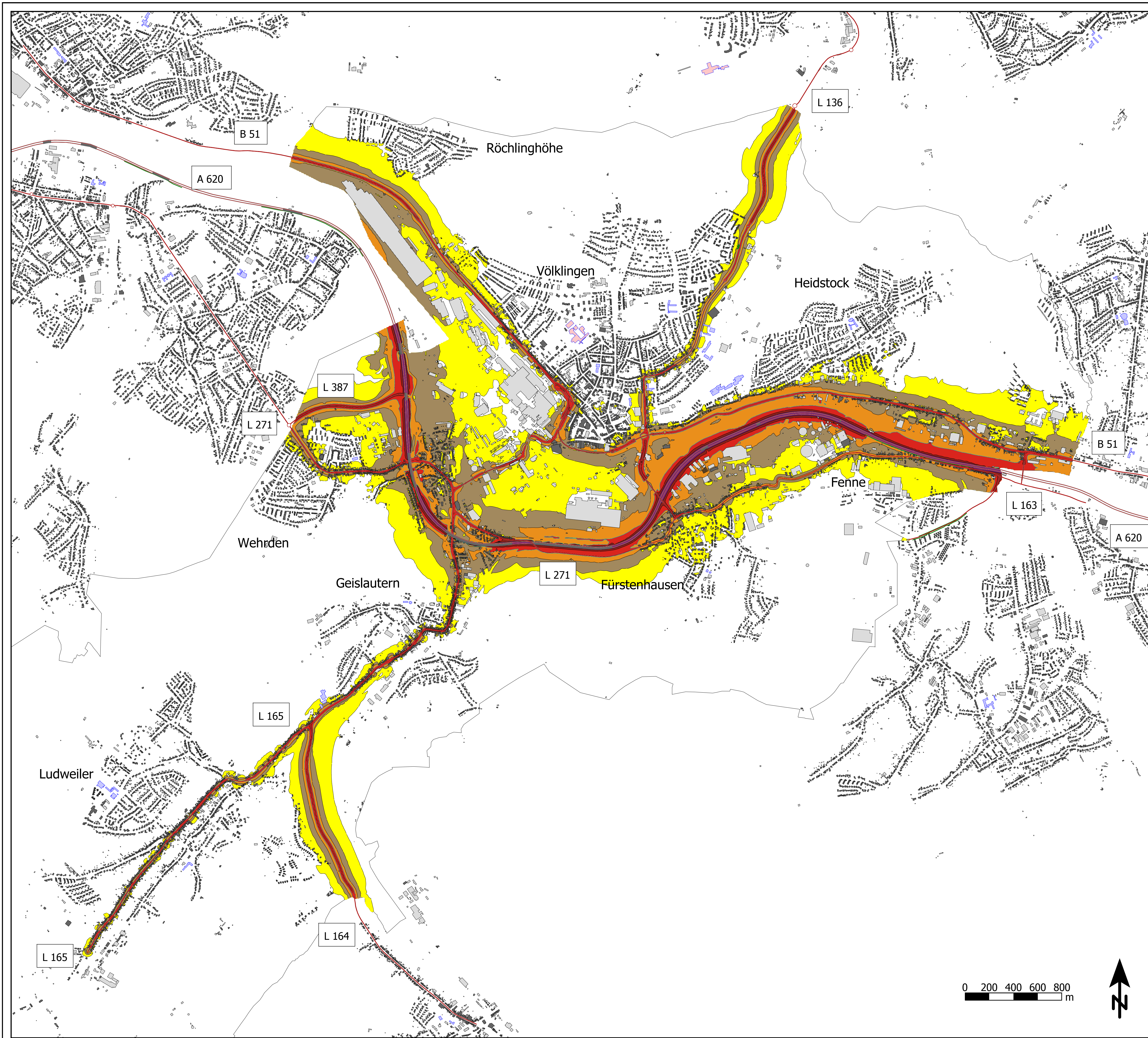


**Schalltechnisches Beratungsbüro**

Prof. Dr. Kerstin Giering & Dipl.-Ing. (FH) Sandra Strünke-Banz  
Kastanienweg 24 · 66625 Nohfelden-Bosen · 06852 / 82664  
www.gsb-gbr.de · schall@gsb-gbr.de







**Zeichenerklärung**

- Emissionslinie
- Straßenoberfläche
- Brücke
- Lärmschutzwand
- Hauptgebäude
- Nebengebäude
- Schule
- Krankenhaus
- Stadtgrenze
- 60 dB(A)-Linie

**Lärmindex  $L_{Night}$   
in 4 m Höhe über Gelände  
in dB(A)**

- 45 <  <= 50
- 50 <  <= 55
- 55 <  <= 60
- 60 <  <= 65
- 65 <  <= 70
- 70 <

**Abbildung 03a**

Isolinienkarte  
Lärmindikator  $L_{Night}$   
Berechnungshöhe: 4 m über Grund

**Projekt**

Lärmaktionsplanung Stufe II  
Stadt Völklingen  
Erläuterungsbericht zum Maßnahmenkatalog

**Auftraggeber**

Stadt Völklingen  
Rathausplatz  
66333 Völklingen



Blattgröße A1; Maßstab 1:15.000		Bearbeiter: TK	
rlk02a.sgs	1701	4.res	05.04.2017



**Schalltechnisches Beratungsbüro**  
Prof. Dr. Kerstin Giering & Dipl.-Wirt.-Ing. (FH) Sandra Strünke-Banz  
Kastanienweg 24 · 66625 Nohfelden-Bosen · 06852 / 82664  
www.gsb-gbr.de · schall@gsb-gbr.de